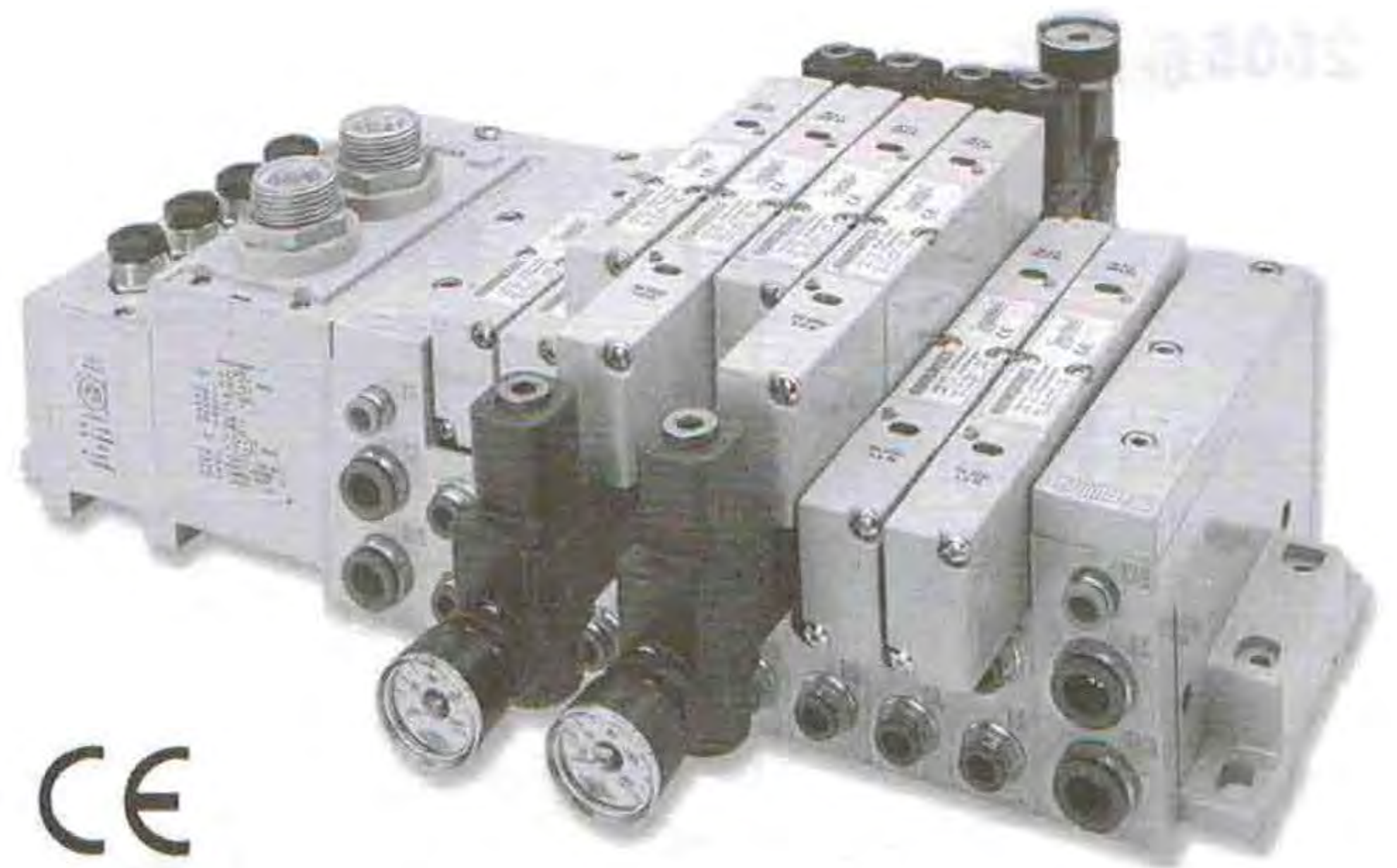


2005系列集装箱式电磁阀

(若需详细资料请与各代理商联系)

- 5/2或5/3通, 精密配合阀芯、阀套型式, 流量 Cv:0.56。
- 电磁先导型式。
- 低功率线圈, 24VDC仅需1.0W。
- 汇流板间电气连接用,「Z-board」接口装置, 完全没有内部接线。
- 迭加式减压阀、高速器组装, 节省空间。
- 可插式外插接头, 适合多种尺寸的软管应用。
- 模块式弹性组装, 「Fieldbus」电子技术应用。
- 多种电子、电气接口接线选择。
- 符合NEMA4及IP65防尘、防水等级规范。



CE

技术规格

流量: 552NI/min, 进口6bar, 下游5bar
 工作压力范围: 真空可达10bar
 工作温度范围: -23℃到+46℃
 先导压力范围: 1.8bar到8.2bar
 壳体材料: 铝合金

电气数据

所有线圈连续工作	24 VDC		110/120VAC-50/60HZ	
功率W	1.0		4.2	
保持电流A	0.04		0.03	
响应时间S	得电	失电	得电	失电
二位, 单电控, 弹簧复位	0.014	0.016	0.014	0.016
二位, 双电控, 锁定	0.013	N/A	0.013	N/A
三位, 弹簧对中	0.014	0.016	0.014	0.016

多种电子、电气接口接线选择

接线端子盒1-16及
1-32线圈接点

25脚Sub-D连接器

26脚圆型连接器



37脚Sub-D连接器

26脚加12脚圆形连接器



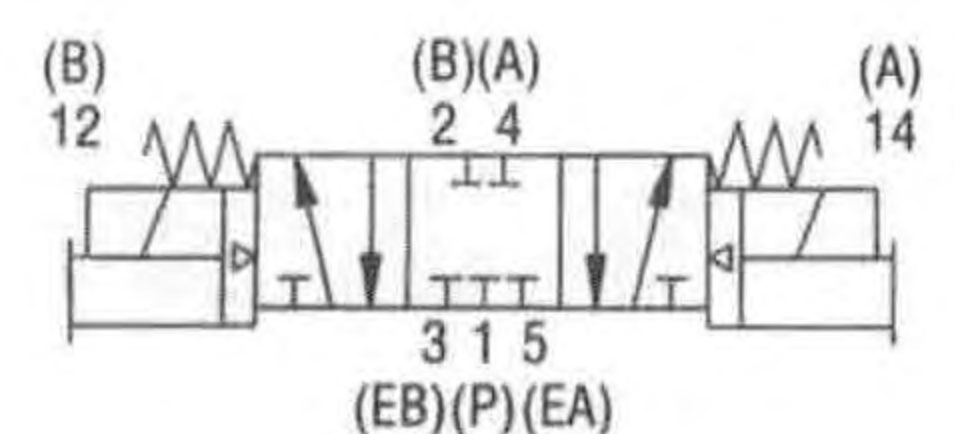
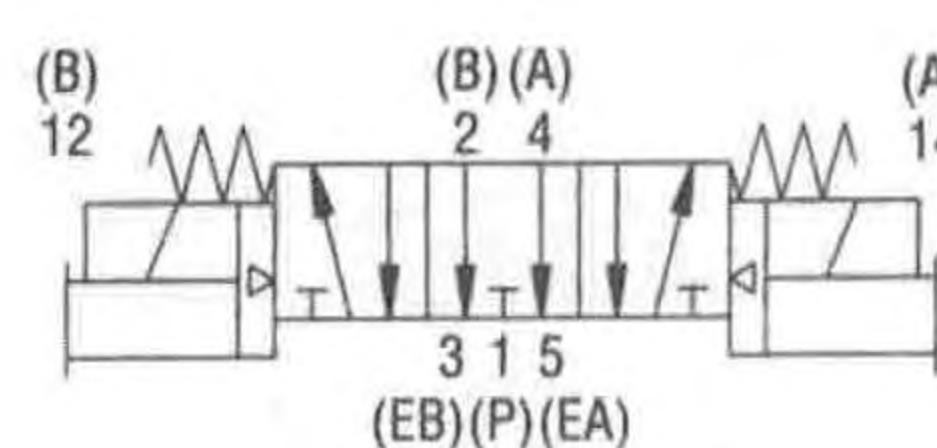
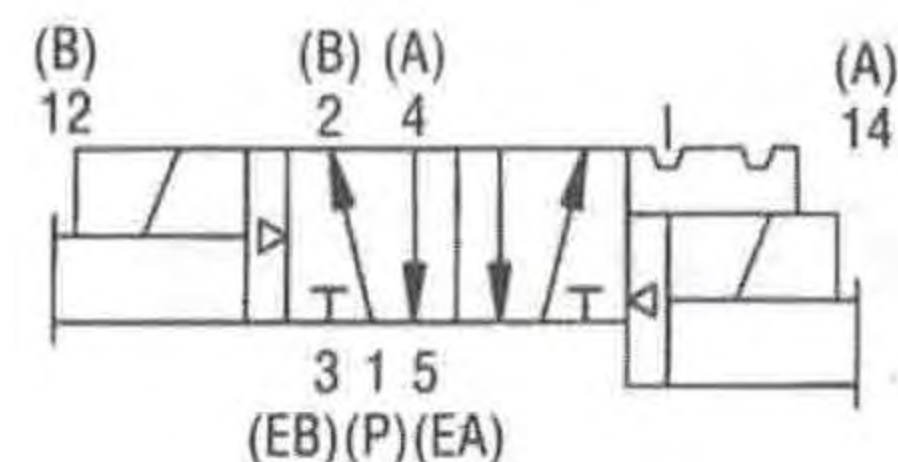
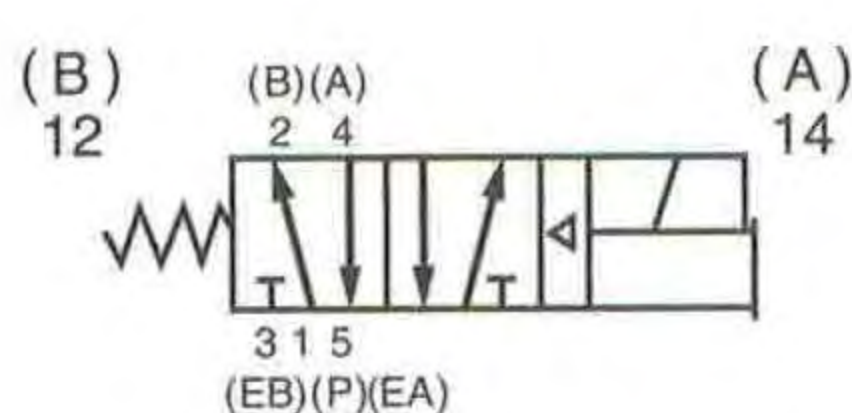
阀机能表 (表中型号为单购阀体型号)

051BA400M000061
051BA400K000030

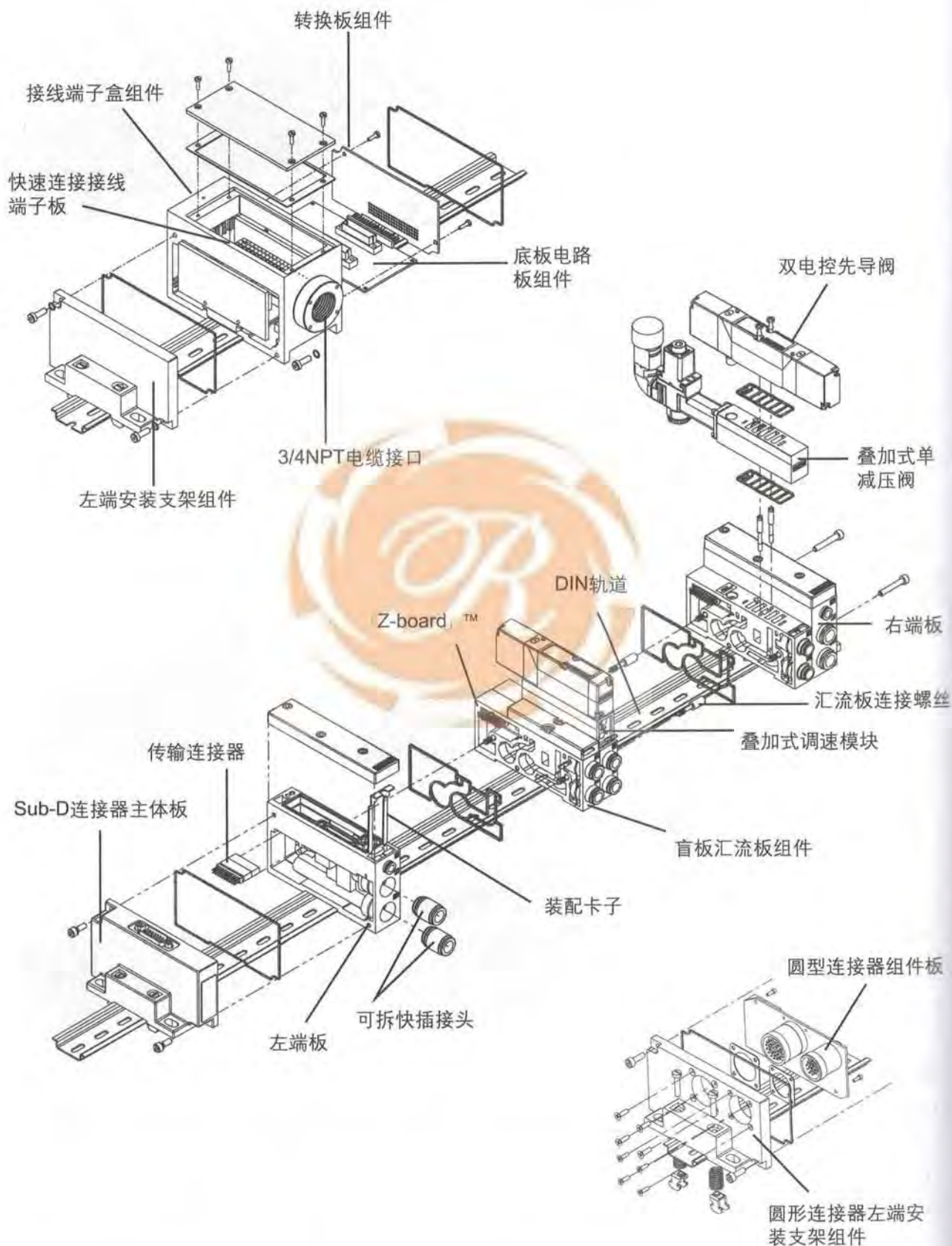
051BB400M000061
051BB400K000030

051BB500M000061
051BB500K000030

051BB600M000061
051BB600K000030



2005系列集装式电磁阀模块结构爆炸图



2005系列集装箱式电磁阀 (若需详细资料请与各代理商联系)

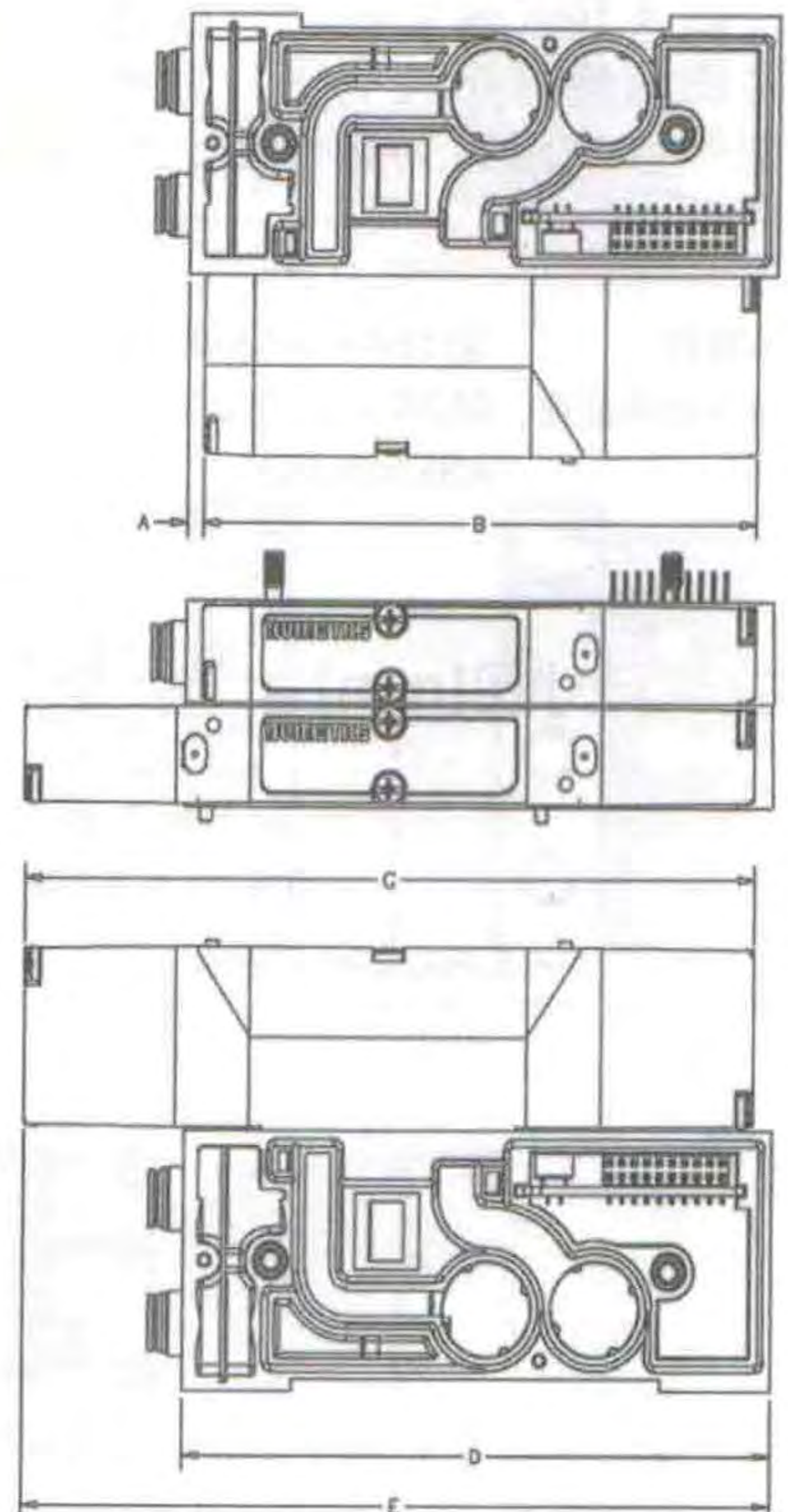
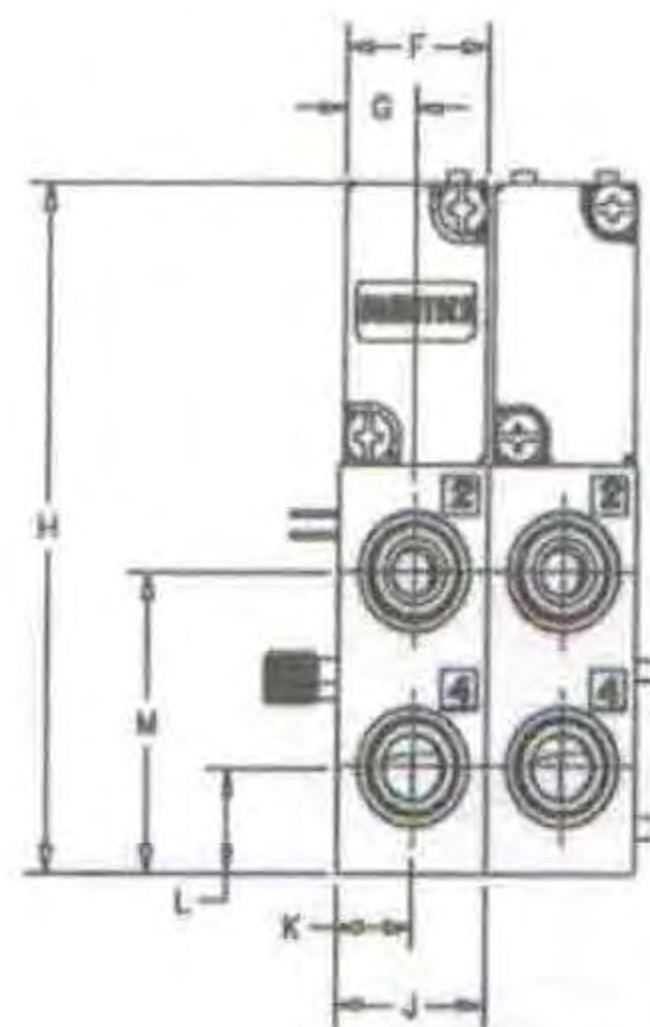
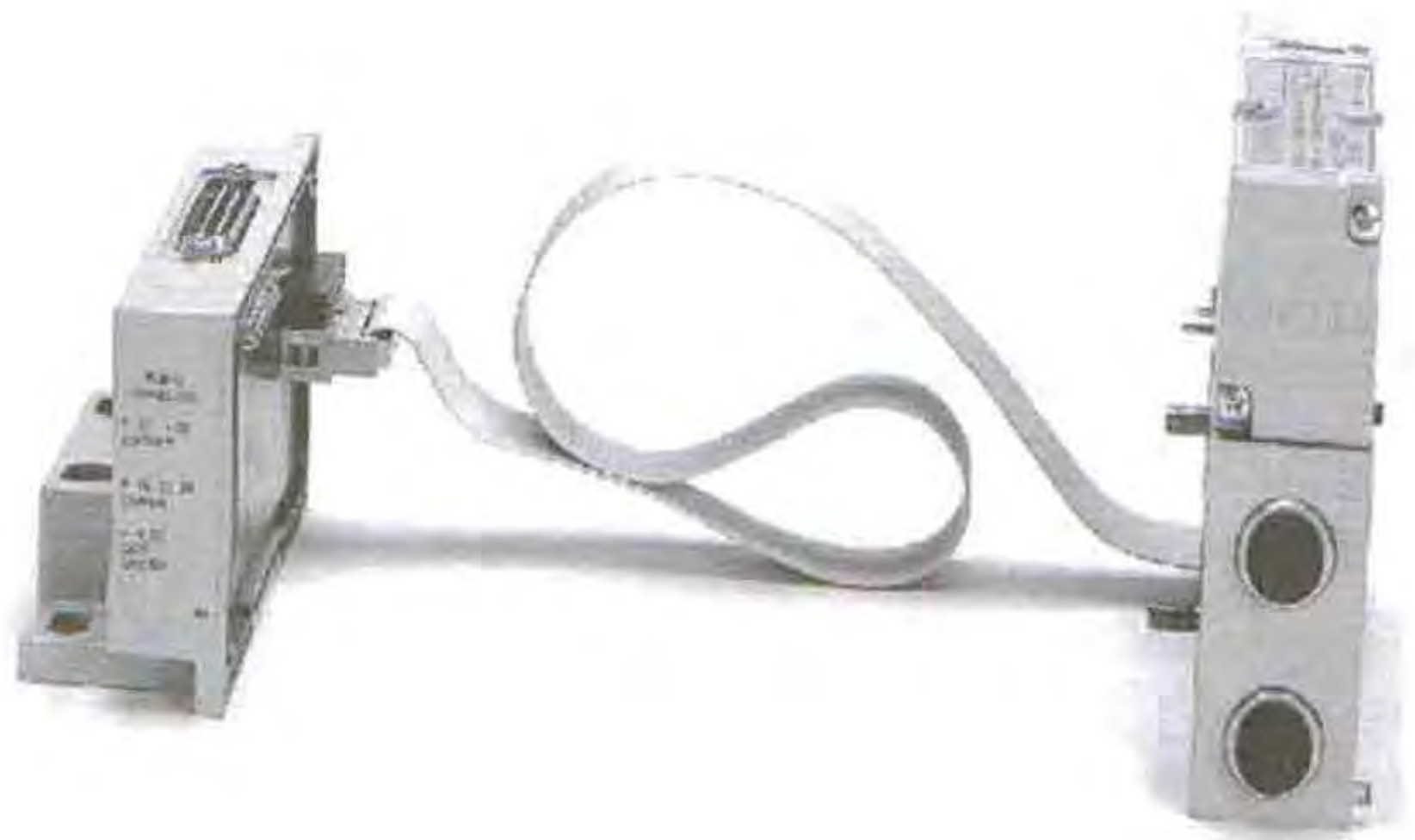
订货指南:

<p>051</p> <p>型式及接口 051=1/8 (单购阀体型式) 052=1/4快插接头 05F=6mm快插接头 05H=8mm快插接头</p> <p>阀型式 BA=单电控先导阀 弹簧复位 BB=双电控先导阀</p>	<p>BB</p> <p>阀机能 4=5/2 5=5/3 中位开放 6=5/3 中位闭气</p> <p>安装方式 00=单独阀体 01=阀体带调速模块 Z1=侧面和底部接口, 单电控电路板 Z2=侧面和底部接口, 双电控电路板 Z5=Z1带调速模块 Z6=Z2带调速模块 R1=Z1带状线缆连接器 R2=Z2带状线缆连接器 R5=Z5带状线缆连接器 R6=Z6带状线缆连接器</p>	<p>4</p>	<p>Z6</p>	<p>M</p> <p>接线方式 K=AC带灯插座 M=DC带灯插座</p>	<p>N</p> <p>螺纹型式 0=单购阀体 N=NPTF(仅1/8) L=快插接头 G=G牙(仅1/8)</p>	<p>000</p>	<p>61</p> <p>电压 20=24/50-60VAC 30=110-120/50-60VAC 60=12VDC 61=24VDC</p> <p>特别选型 11B=带手动锁定装置 11M=无手动装置</p>
---	--	-----------------	------------------	---	---	-------------------	---

注: 带状线缆连接器

当订购一电磁阀汇流板组件, 线圈数超过16个时, 第17个线圈电磁阀汇流板安装方式(选型第7及第8位数)需采用R1或R2或R5或R6等型式, 以串接更多线圈数(如下图所示)

安装尺寸图:(mm)



A	B	C	D	E	F	G	H	I	J	K	L
3.2	111.1	146.6	118.2	150.5	18.0	9.0	81.8	35.5	12.5	12.5	19.0

2005系列迭加式减压阀 (若需详细资料请与各代理商联系)
订货指南:

<p>051</p> <p>型式及接口 051=1/8 (单购阀体型式) 052=1/4快插接头 05F=6mm快插接头 05H=8mm快插接头</p> <p>减压阀型式 RS=单减压阀 RD=双减压阀</p>	<p>RS</p> <p>压力范围 1=0.7-9 BAR 3=0.2-2 BAR 4=0.5-4 BAR</p> <p>安装方式 00=单独阀体 01=阀体带调速模块 Z1=侧面和底部接口, 单电控电路板 Z2=侧面和底部接口, 双电控电路板 Z5=Z1带调速模块 Z6=Z2带调速模块 R1=Z1带状线缆连接器 R2=Z2带状线缆连接器 R5=Z5带状线缆连接器 R6=Z6带状线缆连接器</p>	<p>1</p>	<p>Z1</p>	<p>J</p> <p>接线方式 J=插入式组装</p>	<p>L</p>	<p>12H</p> <p>特别选型 12H=无压力表 16N=14(A)跨接板 16P=12(B)跨接板 16W=压力表表面朝上 61Y=压力表管路延长 63D=16W+61Y压力表 表面朝上</p> <p>螺纹 0=单购阀体 N=NPTF(仅1/8) L=快插接头 G=G牙(仅1/8)</p>	<p>00</p>
--	---	-----------------	------------------	---	-----------------	--	------------------

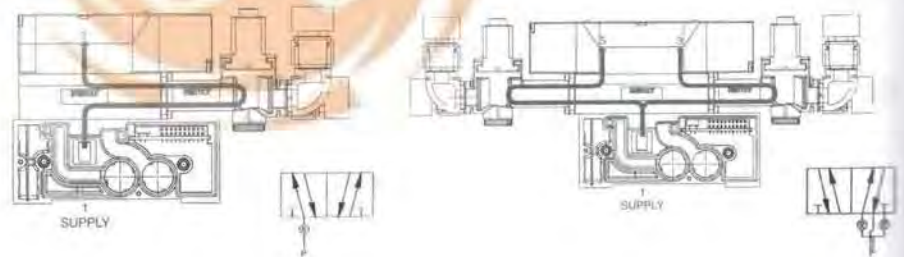
订货举例:

订购迭加式减压阀时, 仅需将阀的型号单独列出, 底座型号与减压阀列在一起。举例如下:

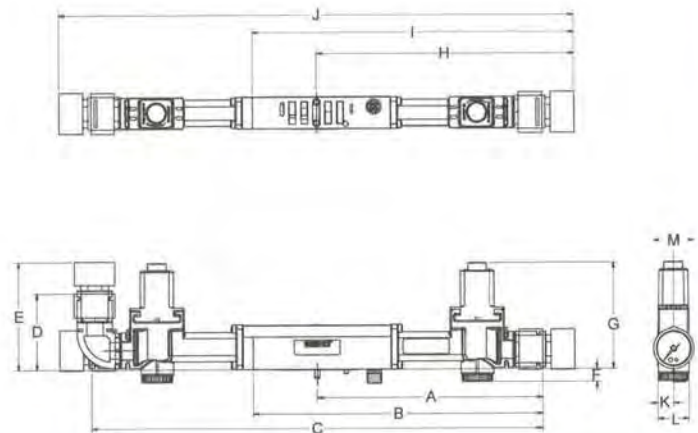
电磁阀: 051BA400K000030
减压阀带底座: 052RS1Z1JN00000
ASEMBLED

Type RS

Type RD



安装尺寸图[mm]



A	B	C	D	E	F	G	H	I	J	K	L	M
133.0	170.5	266.0	45.2	64.3	7.1	69.1	152.0	189.5	304.1	9.3	18.5	23.9

2005系列集装式电磁阀模块订货指南:

<p>AK</p> <p>电子/电气接口型式</p> <p>F=接线端子板1-16</p> <p>T=接线端子板1-32</p> <p>J=25脚Sub-D连接器</p> <p>M=37脚Sub-D连接器</p> <p>R=26脚圆形连接器</p> <p>S=26脚+12脚圆形连接器</p> <p>C=Fieldbus电子模块式连接</p> <p>请参考2005订货资料</p>	<p>J</p> <p>阀型式</p> <p>E=2005系列</p>	<p>G</p>	<p>D</p>	<p>0000</p> <p>端盖板接口选型</p> <p>1=1/8</p> <p>2=1/4</p> <p>3=3/8</p> <p>F=6mm</p> <p>J=10mm</p>	<p>3</p>	<p>L</p> <p>螺纹型式</p> <p>N=NPTF</p> <p>L=快插接头</p> <p>G=G牙</p>	<p>STD</p> <p>选项</p> <p>STD=标准</p> <p>DRM=DIN轨道式安装</p> <p>MUF=端板带消音器</p> <p>DWM=DRM+MUF</p> <p>A06=仅左端板有供气、排气口, 安装支架组件仅在右端</p> <p>D10=A06+DRM</p> <p>D11=A06+MUF</p> <p>F05=A06+DWM</p> <p>14X=外部先导</p>
---	--	-----------------	-----------------	---	-----------------	---	--

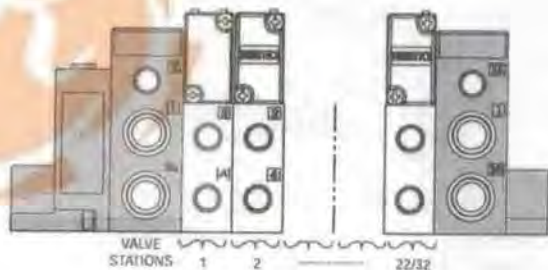
阀站数	A=1	G=7	M=13	S=19	Y=25	6=31
	B=2	H=8	N=14	T=20	Z=26	7=32
	C=3	I=9	O=15	U=21	2=27	
	D=4	J=10	P=16	V=22	3=28	
	E=5	K=11	Q=17	W=23	4=29	
	F=6	L=12	R=18	X=24	5=30	

订货举例:

暗色的端板为组装汇流板时之选用型式 (AK), 订货时需详细列出各站之型号, 排列方式为面对气缸接口从左至右排列。

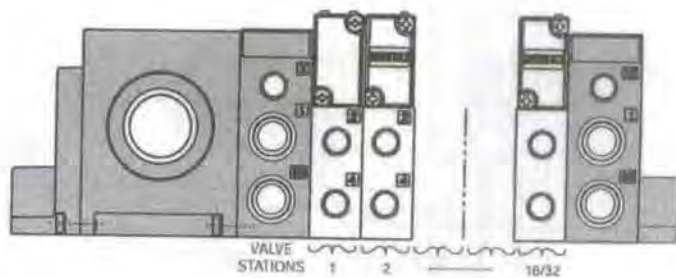
AKJ或AKM (25或37脚Sub-D)

25脚Sub-D连接器	AKJED00003NSTD
站1	051BA4Z1MN00061
站2	051BA4Z1MN00061
站3	051BB5Z2MN00061
站4	051BB6Z2MN00061
	ASSEMBLED



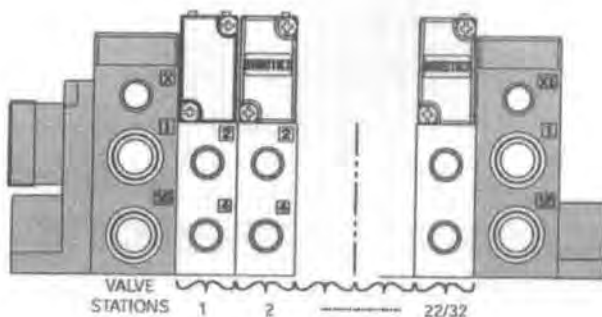
AKF或AKT (1-16或1-32脚接线端子盒)

1-16脚接线端子盒	AKFEF00003LDRM
站1	05HBA4Z1ML00061
站2	05HBA4Z1ML00061
站3	05HBB4Z2ML00061
站4	05HBB4Z2ML00061
站5	05HBB5Z2ML00061
站6	05HBB6Z2ML00061
	ASSEMBLED

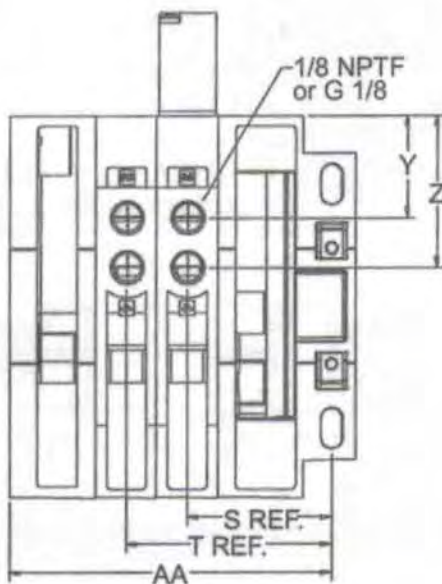
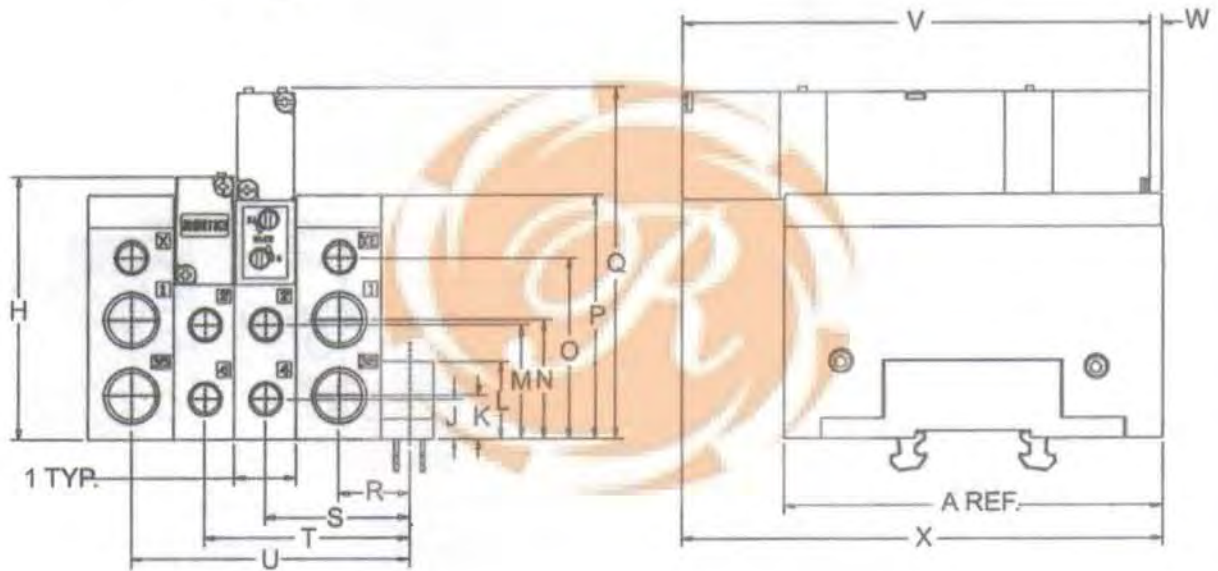
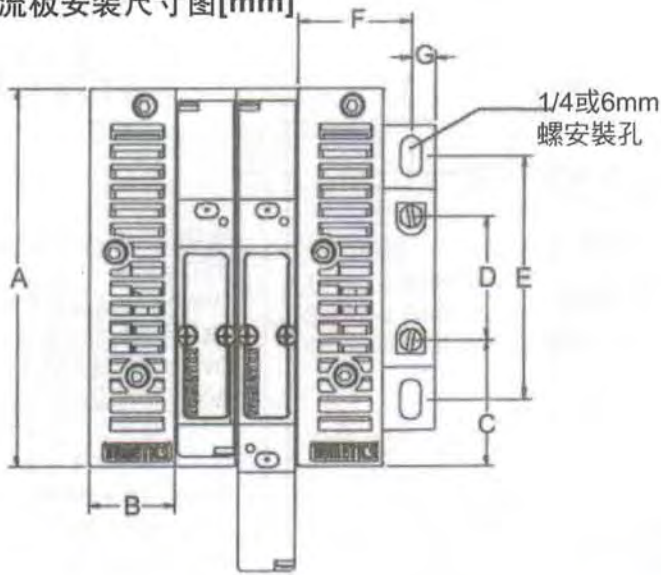


AKR或AKS (26脚或26脚加12脚圆形连接器)

26脚圆形连接器	AKREE00003LDWM
站1	052BA4Z1ML00061
站2	052BA4Z1ML00061
站3	052BB4Z6ML00061
站4	052BB5Z6ML00061
站5	052BB6Z6ML00061
	ASSEMBLED



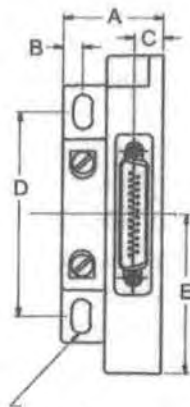
汇流板安装尺寸图[mm]



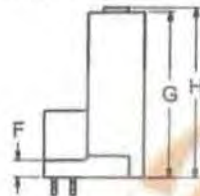
A	B	C	D	E	F	G
118.2	27.0	41.2	35.7	73.0	35.7	8.7
H	I	J	K	L	M	N
81.8	19.0	12.5	13.5	24.4	35.5	37.0
O	P	Q	R	S	T	U
56.5	76.0	109.5	22.2	45.2	64.2	87.2
V	W	X	Y	Z	AA	
146.6	3.9	150.5	31.5	47.0	100.7	

电气接口模块安装尺寸图

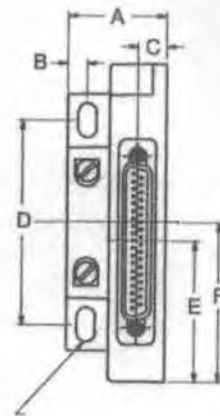
25脚Sub-D连接器



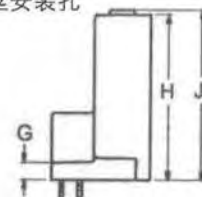
1/4或6mm螺丝安装孔



37脚Sub-D连接器



1/4或6mm螺丝安装孔

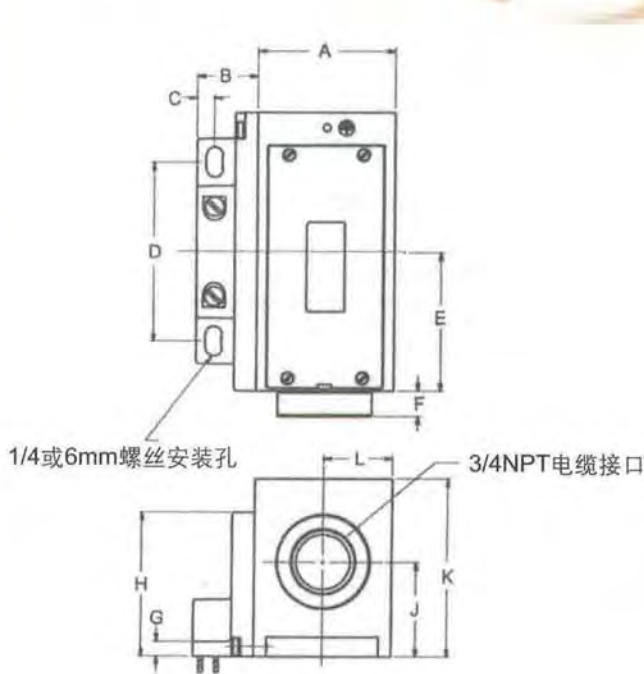


A	B	C	D	E	F	G	H
36.8	7.4	10.7	75.7	58.9	6.3	61.0	62.7

接线端子盒1-16及1/32线圈接点

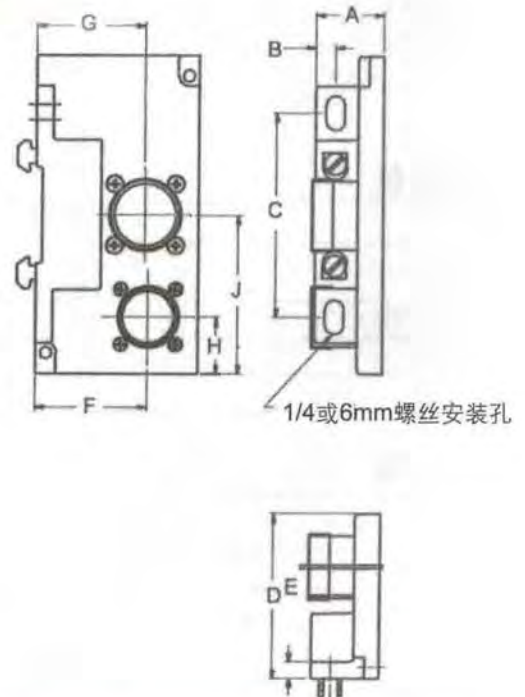
A	B	C	D	E	F	G	H	J
36.8	7.4	10.7	75.7	51.8	58.9	6.3	61.0	62.7

26脚及26脚加12脚圆形连接器



1/4或6mm螺丝安装孔

3/4NPT电缆接口



1/4或6mm螺丝安装孔

A	B	C	D	E	F	G	H	J	K	L
57.9	25.4	7.4	75.7	58.9	10.9	6.3	61.0	40.1	74.9	29.0

A	B	C	D	E	F	G	H	J
25.4	7.4	75.7	61.0	6.3	42.2	40.9	20.8	58.9