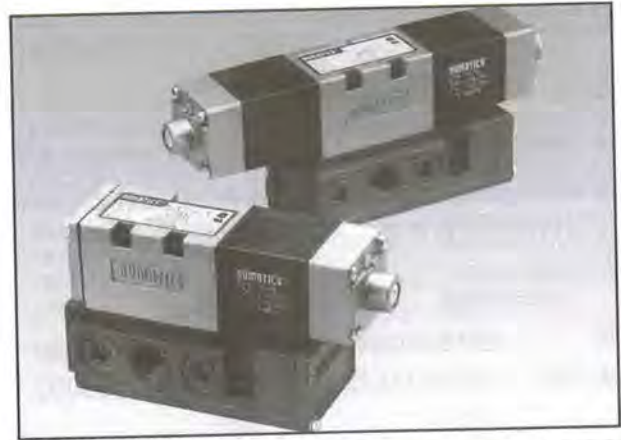


Mark 15电磁阀

- 直动式阀
- 插入式电磁线圈带指示灯
- 5/2通, 5/3通
- 精密配合的阀芯阀套组件
- 流量系数CV到1.5
- 接管口径: 1/4和3/8NPTF或G牙;
- 可用于润滑或无润滑系统
- 可搭配选加式调压阀和速度控制模块
- 积木式汇流板系统



技术规格

规格	NPTF		G牙	
	1/4=1.4	3/8=1.5	1/4=1.4	3/8=1.5
CV:	1379	1477	1379	1477
流量: l/min				
使用压力范围:	-1-10bar			
温度范围:	-23°C~46°C环境温度			

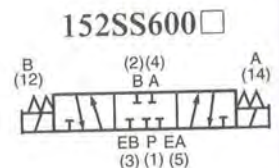
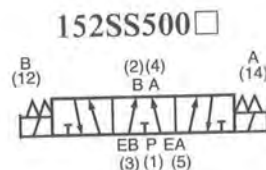
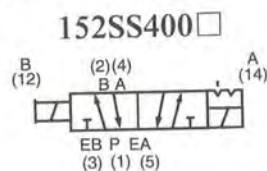
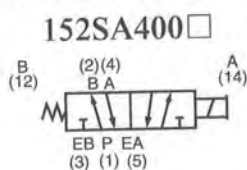
电气规格

所有线圈连续负载	12 VDC	24 VDC	24 V AC 50 Hz.	24 V AC 60 Hz.	115 V AC 50 Hz	120 V AC 60 Hz	230 V AC 50 Hz	240 V AC 60 Hz
	功率(W)	6.0	6.0	-	-	-	-	-
保持电流(A)	0.50	0.250	0.59	0.42	0.11	0.09	0.07	0.05
瞬间电流(A)	-	-	2.85	2.53	0.63	0.58	0.31	0.29
启动时间(S)	2位, 单电控, 弹簧复位	0.038	0.034	0.010	0.010	0.010	0.010	0.010
	2位, 双电控, 机械锁位	0.035	0.035	0.010	0.010	0.010	0.010	0.010
	3位, 弹簧对中	0.040	0.040	0.010	0.010	0.010	0.010	0.010
复位时间(S)	2位, 单电控, 弹簧复位	0.016	0.011	0.015	0.015	0.015	0.015	0.015
	2位, 双电控, 机械锁位	-	-	-	-	-	-	-
	3位, 弹簧对中	0.010	0.010	0.012	0.012	0.012	0.012	0.012

订货指南:

<p>152</p> <p>型式及接口 152=1/4 (单购阀体型式) 153=3/8</p>	<p>SA</p> <p>阀机能 4=5/2 5=5/3 中位开放 6=5/3 中位闭气</p> <p>安装方式 00=单独阀体 01=阀体带调速模块 15=阀体带汇流板 25=汇流板15带调速阀 3A=阀体带底座, 侧接口 3C=底座3A带调速阀</p>	<p>4</p>	<p>3A</p>	<p>M</p> <p>接线方式 2=DIN插头, 标准AC 4=DIN插头, 标准DC 6=2带指示灯, 仅AC K=直接出线式, 标准AC带指示灯 M=直接出线式, 标准DC带指示灯</p>	<p>G</p> <p>特别选型 000=无选型 11B=线圈带锁定装置 12B=电磁阀无油组装</p> <p>电压 20=24VAC 30=120VAC 40=220VAC 60=12VDC 61=24VDC</p>	<p>000</p>	<p>61</p>
<p>阀型式 SA=单电控直动阀 弹簧复位 SS=双电控直动阀</p>	<p>螺纹型式 0=单购阀体或NPTF G=G牙</p>						

阀机能 (型号为单购阀体型号)



Mark 15 阀与底座尺寸

5554 单电控直动阀

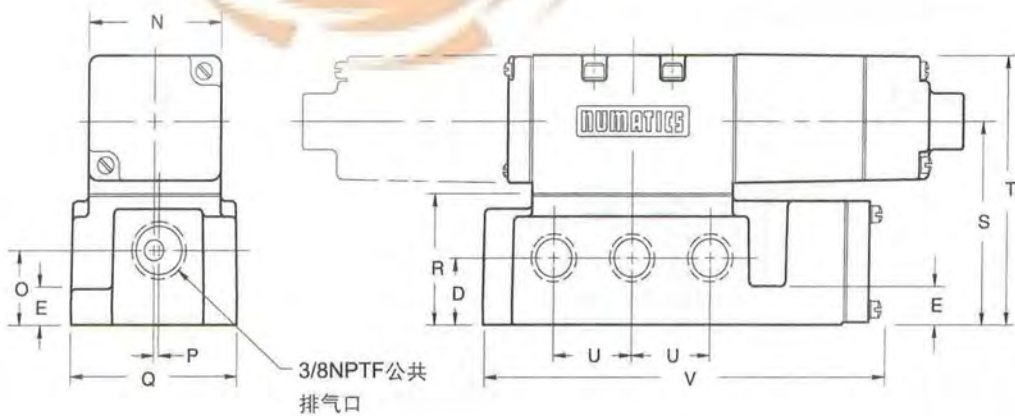
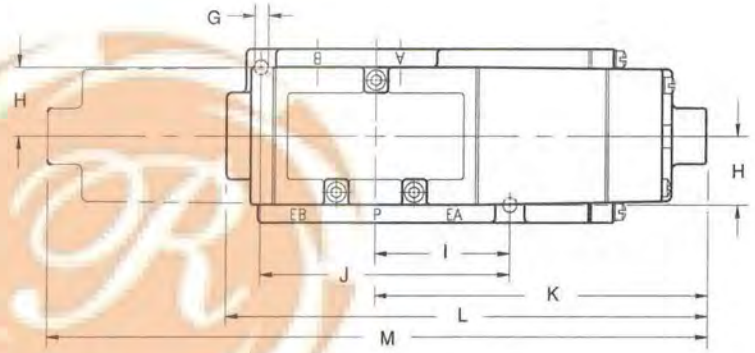
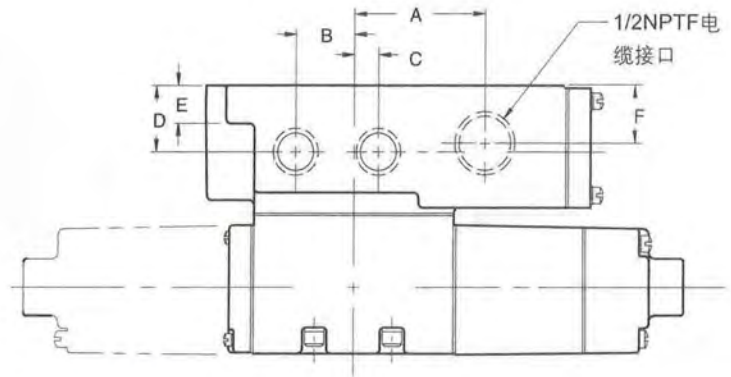
5554, 5, 6 双电控直动阀 (如虚线所示)

接口口径: 底座 1/4 或 3/8NPTF 或 G 牙

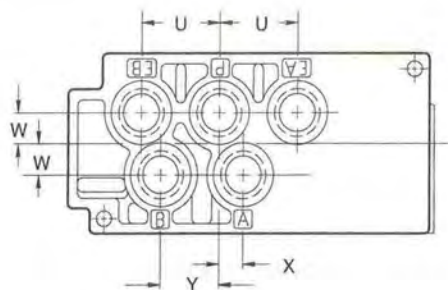
1/2NPTF 电缆接口

3/8NPTF 公共排气口

尺寸	
A	43.7
B	19.8
C	7.9
D	21.3
E	11.9
F	18.3
G	5.2
H	22.4
I	44.4
J	82.5
K AC	107
K DC	126
L AC	156
L DC	174
M AC	214
M DC	251
N	44.7
O	23
P	1.6
Q	54.8
R	39.6
S	62.7
T	83.8
U	25.4
V	130
W	9.5
X	7.9
Y	19.8



5个 1/4 或 3/8NPTF 或 G
牙底部接口 (任选)



PA 15气控阀

- 气控阀
- 5/2通, 5/3通
- 精密配合的阀芯阀套组件
- 流量系数CV到1.5
- 1/4和3/8NPTF或G接口
- 可用于润滑或无润滑系统中
- 可搭配迭加式速度控制模块和减压阀
- 积木式汇流板系统



技术规格

阀规格	NPTF		G	
	1/4=1.4	3/8=1.5	1/4=1.4	3/8=1.5
CV :	1379	1477	1379	1477
流量: l/min	1379	1477	1379	1477
使用压力范围:	-1-10bar			
气控压力范围: 2位, 弹簧复位	1.4-8.5bar			
气控压力范围: 2位, 机械锁定	1-8.5bar			
气控压力范围: 所有3位型号	1.4-8.5bar			
温度范围:	-23°C~46°C 环境温度			

PA15系列订货指南:

153 **JA** **4** **15** **O** **G** **000** **00**

型式及接口
 152=1/4
 153=3/8

阀机能
 4=5/2
 5=5/3 中位开放
 6=5/3 中位闭气

安装方式
 00=单独阀体
 01=阀体带调速模块
 15=阀体带汇流板
 25=汇流板15带调速阀
 41=底座, 侧接口, 个别排气
 44=底座, 侧接口, 共同排气
 46=底座41带调速阀
 49=底座44带调速阀

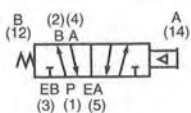
接线方式
 O=气控阀

螺纹型式
 0=单购阀体选型或 NPTF
 G=G牙

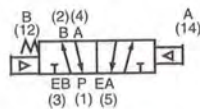
阀型式
 JA=单气控先导阀, 弹簧复位
 JK=双气控先导阀, 弹簧补偿
 JJ=双气控先导阀

阀机能

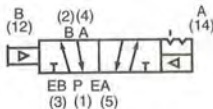
152JA400O000000



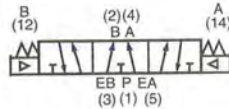
152JK400O000000



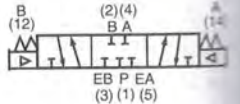
152JJ400O000000



152JJ500O000000



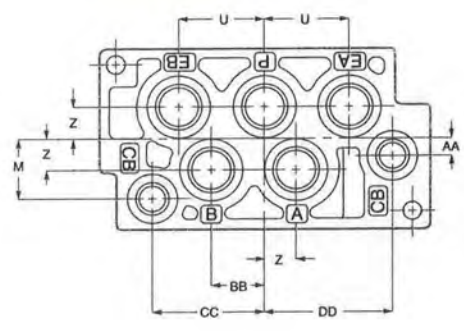
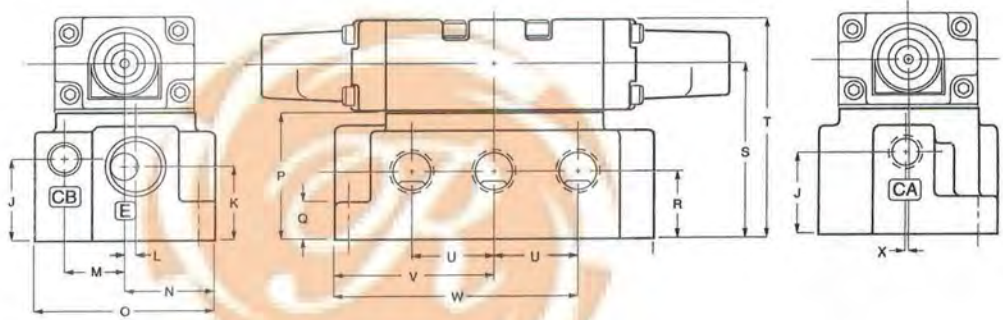
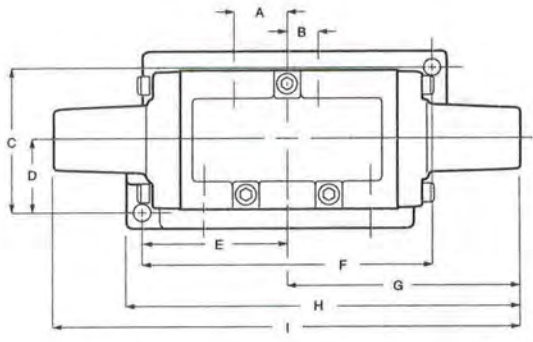
152JJ600O000000



PA15阀和底座尺寸

图示双气控驱动阀底座为
1/4" 或 3/8" 侧面接管
1/8" 气控口 CA、CB
3/8" 公共排气

尺寸	
A	15.8
B	9.52
C	44.4
D	22.2
E	44.4
F	88.9
G	71.3
H	120.6
I	142.7
J	25.4
K	23.0
L	3.1
M	18.2
N	27.4
O	54.8
P	39.6
Q	11.9
R	21.3
S	54.6
T	68.3
U	25.4
V	49.2
W	98.5
X	0.787
Y	11.9
Z	9.5
AA	5.5
BB	15.8
CC	33.2
DD	38.1



定货指南

汇流板集装阀岛

AK 0 J H 0000 4 N STD

电气/电子接口类型

- 0 = 标准
- V = 现场总线接口 (仅Mark15)

电磁阀系列

- J = Mark 15或PA 15
- H = Mark 8
- M = Mark 55 紧凑型

阀站数

- A = 1 E = 5 I = 9 M = 13
- B = 2 F = 6 J = 10 N = 14
- C = 3 G = 7 K = 11 O = 15
- D = 4 H = 8 L = 12 P = 16

选项
STD = 标准

接口类型

- N = NPTF
- G = G Tap/电气配管接口 (仅Mark 15)
- C = G Tap/NPTF接口 (仅Mark 15)

端板接口尺寸

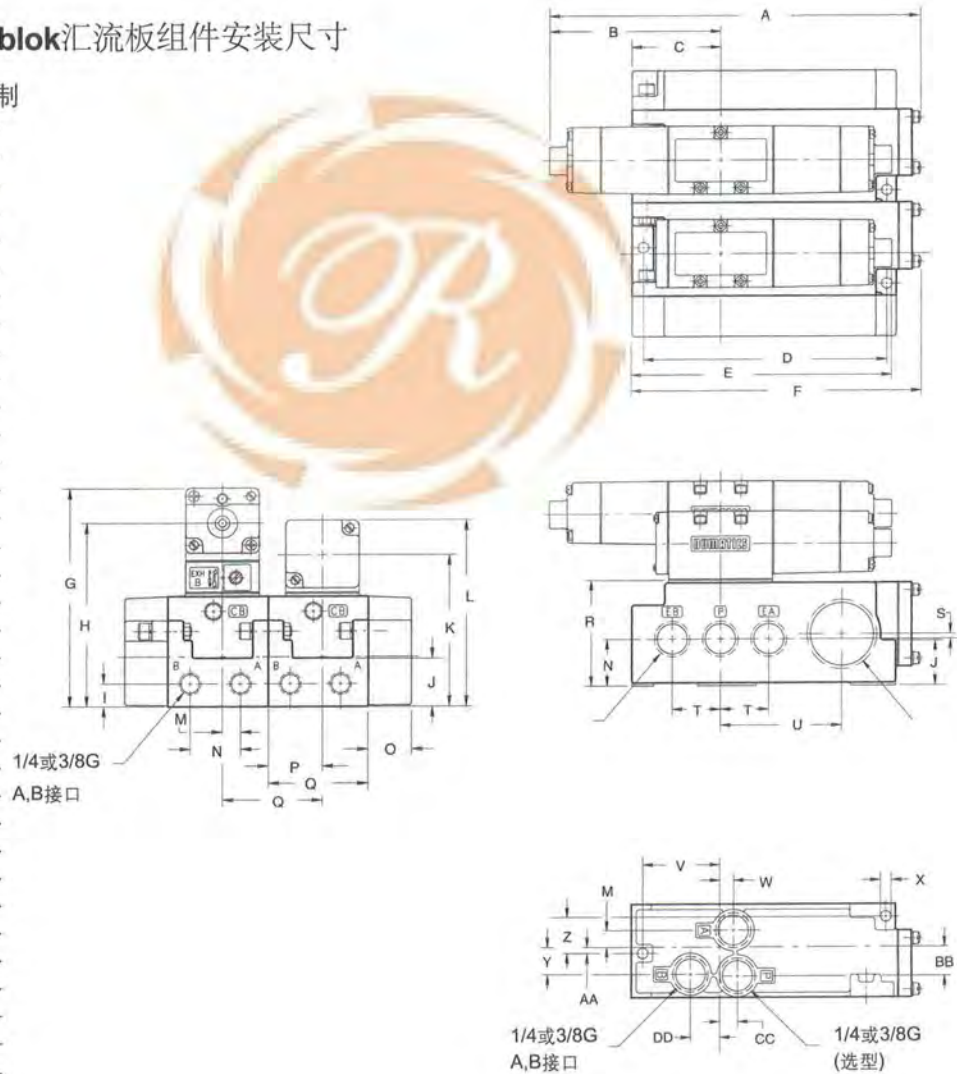
- 4 = 1/2
- X = 多系列集装型

电磁阀类型/站数

MARK 15 Flexiblok 汇流板组件安装尺寸

图中显示带速度控制

尺寸	
A	AC 232
A	DC 250
B	AC 107
B	DC 126
C	56
D	152
E	AC 163
E	DC 181
F	181
G	130
H	109
I	13.5
J	28.4
K	89.9
L	110
M	10.7
N	29.5
O	26.9
P	31.7
Q	58.7
R	66.5
S	3.0
T	30.2
U	7.62
V	48.5
W	8.6
X	6.6
Y	17
Z	23.1
AA	4.1
BB	18.8
CC	11.1
DD	18.3





举例
面向2、4口，由左向右

Assembly Kit	AK0JF00004NSTD
站 1	153SA415M000061
站 2	153SS425M000061
站 3 & 4	152SA415M000061
站 5	152SS615M000061
站 6	153SS425M000061
	ASSEMBLED

举例
面向2、4口，由左向右

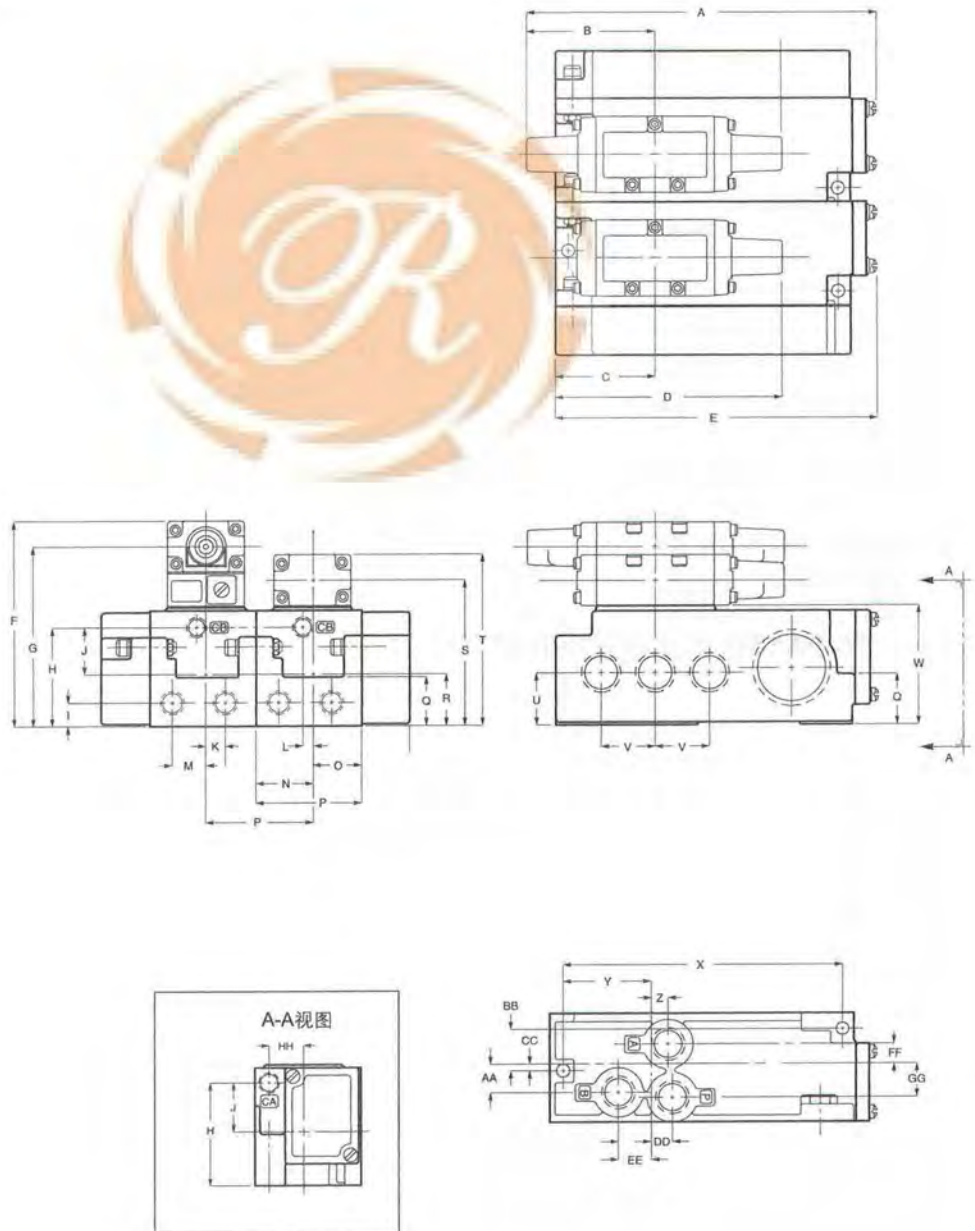
Assembly Kit	AK0MBJD00XNSTD
站 1	554SS42AK046T30
站 2	554SS42AK046T30
站 3 & 4	153SS415K016T30
站 5	152SA415K000030
站 6	152SS425K011Z30
	ASSEMBLED

PA15 Flexiblok 汇流板组件安装尺寸:

基本式汇流板带速度调节模块
 1/4"或3/8"侧气缸接口(A,B)
 1/4"气控接口(CA, CB)

A	196
B	71.3
C	56
D	127
E	180
F	115
G	96.3
H	56.4
I	13.5
J	26.9
K	10.7
L	5.1
M	29.5
N	31.7
O	26.9
P	58.7
Q	28.4
R	29.5
S	81.5
T	96
U	29.5
V	30.2
W	66.5
X	152
Y	48.5
Z	8.6
AA	17
BB	23
CC	4.1
DD	11.1
EE	18.3
FF	10.6
GG	18.8
HH	19.1

客户若自己组装汇流板组件，则必须另外订购端盖组件。(询代理商)



迭加式减压阀

型式: RS/RD/RE/RT/RC/RQ (详见P2-02)

当订购一个迭加式减压阀的电磁阀欲固定于底座或汇流板时, 请列出阀体的型号, 并将固定的方式包含在减压阀的型号选择中, 并说明为组件

例如:

	RS型	RD型
阀	152JA400K000030	152SS400K000030
减压阀	153RS115J000000	153RD115J000000
	组件	组件



订货指南:

153	RS	1	15	J	G	000	00
型式及接口 152=1/4单购阀体型式 153=3/8	阀机能 1=0.7-9bar 3=0.2-2bar 4=0.3-4bar	螺纹型式 0=单购阀体或NPTF G=G牙	接线方式 J=5插销插座, 底部为5插销头 O=减压阀不带接线装置 (气控阀仅选“O”)	特别选型 000=无选型 12H=不带压力表 16N=跨接板在A 16P=跨接板在B 16T=汇流板底部带气源接口 16W=直的压力表接管 27J=12H+16N 27K=12H+16N	安装方式 00=单独阀体 15=阀体带汇流板 3A=阀体带底座, 侧接口, 个别排气 31=阀体带底座, 侧接口, 共同排气		
阀型式 RS=单压力源, 单压力输出 RD=单压力源, 双压力输出 RE=运用跨接板使压力外部输出 RT=双压力选择器 RC=非溢流型, 上游压力排空时, 下游压力保持 RQ=溢流型, 上游压力排空时, 下游压力排空							

MARK15/PA15迭加式减压阀安装尺寸

尺寸	
A	98
B	41
C	144
D	80
E	44
F	49
G	71
H	76.8
I	42.2
J	144
K	178
L	186
M	277
N	16.7

